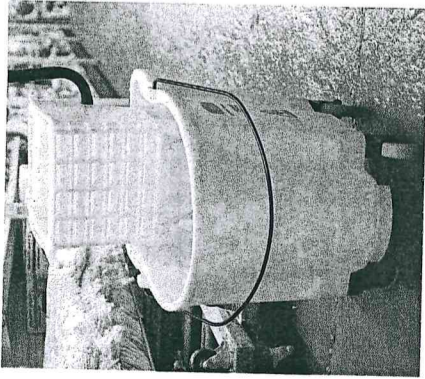


limpieza



En productos usados habitualmente para la limpieza hay sustancias dañinas para el medio ambiente

Un programa de limpieza para habitaciones de hotel

Llegados a este punto, no cabe ninguna duda que la elaboración técnica de un programa de limpieza tiene una gran influencia en los tiempos de ejecución en la limpieza de cualquier tipo de habitación.

Los expertos de Itel recomiendan tener en cuenta, a la hora de establecer dicho programa de limpieza, una serie de parámetros que van a permitir definir las periodicidades, a fin de evitar la rutina y generar ahorros de tiempo considerables. Así mismo, el desarrollo de estas hojas de periodicidades debería realizarse siempre con la colaboración de la propia persona asignada, a fin de que entienda y haga suyos los criterios establecidos y colabore con el objetivo clave de la calidad total.

Valentí Casas: "con personal preparado y la técnica adecuada se puede realizar la limpieza de las habitaciones a la perfección con un tiempo de entre 9 y 12 minutos, algo muy inferior a los tiempos que están habituados los hoteles con personal propio que casi siempre carece de la preparación adecuada"

Ante esa demanda real cada vez son más las empresas de limpieza que solicitan a Itel una preparación integral para asumir este servicio. Pero también hay hoteles que quieren formar a sus trabajadores y asumir ellos mismos la gestión de la limpieza. Para unos y otros el mensaje de Itel es claro: "con personal preparado y la técnica adecuada se puede realizar la limpieza de las habitaciones a la perfección con un tiempo de entre 9 y 12 minutos, algo muy inferior a los tiempos que están habituados los hoteles con personal propio que casi siempre carece de la preparación adecuada".

calle adyacentes asfaltadas o no y si el edificio está en una calle de mucho tránsito de vehículos también puede influenciar en las periodicidades de limpieza.

- Diferenciar el desempolvado horizontal del vertical, ya que el personal, por rutina, suele desempolvar muebles sin diferenciar periodicidades entre zonas horizontales y verticales.

- Limpieza en zonas de tránsito: todas las habitaciones disponen de zonas de pisada y otras más "limpias". Hay que saber diferenciarlas, ya que en muchos casos permite periodicidades de limpieza distintas. Por ejemplo: zonas de pisada diaria y zonas de pisada semanal, y sin que ello afecte la calidad del servicio.

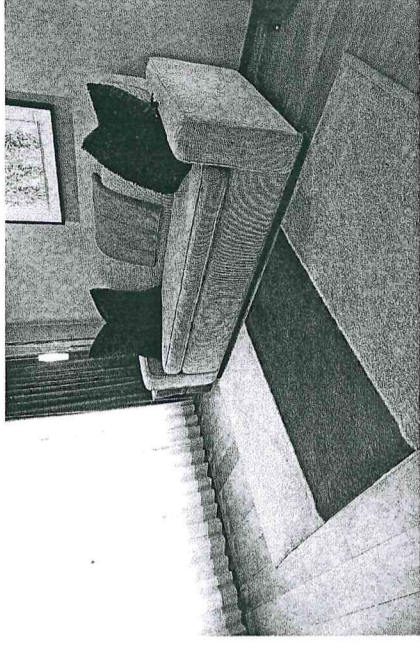
- Disponer de alfombras de prevención con las dimensiones adecuadas influye en la suciedad que entra en el edificio, y en consecuencia, en las periodicidades de limpieza.

- El color del objeto a limpiar (por ejemplo: no es lo mismo un punto de luz de color negro que otro de color beige) y su ubicación: por ejemplo, en habitaciones dúplex la escalera pone a la vista superficies que sin escalera no lo estarían, lo que también puede determinar la frecuencia de limpieza.

- El hábito del huésped que utiliza una habitación: evidentemente más o menos civismo puede influir en las periodicidades de limpieza.

- Si la habitación es nueva o antigua determinará también periodicidades de limpieza diferenciadas.

"Teniendo en cuenta todos estos parámetros se puede elaborar científicamente un programa de limpieza que, además de proporcionar eficiencia, logra considerables ahorros de tiempo" afirma Valentí Casas. "No obstante, la productividad también estará derivada del tamaño adecuado de las herramientas o utensilios".



Así, el que el carro de limpieza esté diseñado adecuadamente para que pueda incorporar todo lo que necesita la camarera y el material de reposición permitirá ahorros de

LA ELABORACION TECNICA DE UN PROGRAMA DE LIMPIEZA TIENE UNA GRAN INFLUENCIA EN LOS TIEMPOS DE EJECUCION EN LA LIMPIEZA DE CUALQUIER TIPO DE HABITACION

tiempo semiproductivos imoortantes. "Por ejemplo, una bandeja que incorpora todo lo necesario para limpiar un baño puede llegar a ahorrar a la camarera hasta 14 viajes desde el carro que generalmente tiene en el exterior de la habitación", concluye el presidente de Itel.

Alergias: un problema en auge que tiene solución

Está demostrado: en pocos años la mitad de la población padecerá algún tipo de alergia. También aumentan el número de sustancias susceptibles de causarlas (alérgenos) y el número de pacientes. Algunos hoteles han sido los primeros en reaccionar, estableciendo medidas que garanticen a sus huéspedes unos ambientes exentos de alérgenos. Así mismo, las empresas de servicios también trabajan para establecer soluciones que garanticen la eliminación de agentes alérgenos.

ATENCIÓN: SUSTANCIAS DAÑINAS PARA EL MEDIO AMBIENTE

Los técnicos de Itel han encontrado en detergentes usados habitualmente en los hoteles diferentes sustancias perjudiciales para el medio ambiente:

- Los agentes tensioactivos son indispensables, pero algunos tienen un efecto negativo en la vida acuática y son difícilmente biodegradables sin oxígeno. Es el caso del LAS (alquil benceno sulfonato lineal), presente en todos los productos.
- En cuanto a los suavizantes y otros aditivos, todos contienen fosfatos y la mayoría, policarboxilatos, difíciles de biodegradar. El NTA (ácido nitrotriacético) se considera cancerígeno para los animales y es potencialmente cancerígeno para las personas según

la Agencia Internacional de Investigación del Cáncer.

- Son raros los detergentes que, en mayor o menor cantidad, no tienen perfumes difíciles de biodegradar. Existen alternativas respetuosas con el medio ambiente.

- Cinco productos analizados contienen perboratos, que pueden tener efectos mutagénicos en la cadena alimenticia (por ejemplo, si los absorben los peces que luego consumen las personas). Están presentes sobre todo en los detergentes líquidos.
- Los blanqueantes ópticos, presentes en todos los productos, son difíciles de biodegradar. Además son tóxicos, cancerígenos y mutagénicos para los organismos acuáticos.

COMO LIMPIAR LAS GRANDES LAMPARAS

Muchos hoteles exhiben enormes lámparas ornamentales en sus lobbies y salones que suponen un enorme quebradero de cabeza a las personas encargadas de su limpieza.

En algunos casos esta tarea supone días de trabajo a un grupo de personas. Los técnicos de Itel fueron requeridos para solucionar la limpieza de una lámpara de cristal de murano y 4,7 metros de diámetro (en la imagen) que luce el hotel conside-

rado más lujoso del mundo, en Emiratos Arabes.

El proceso de limpieza duró una hora y veinte minutos, si bien la preparación sobrepasó las dos horas y media.

